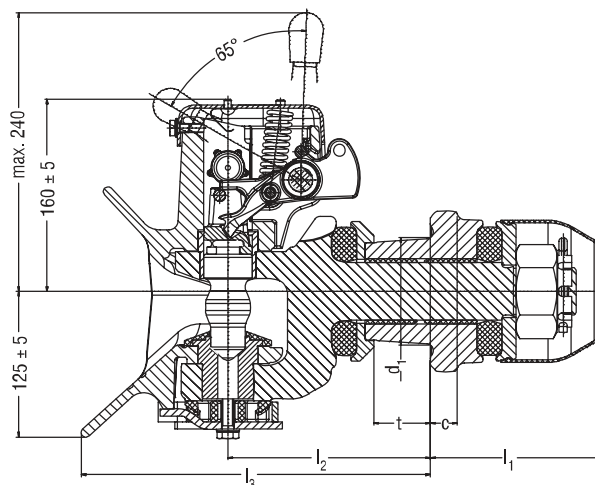
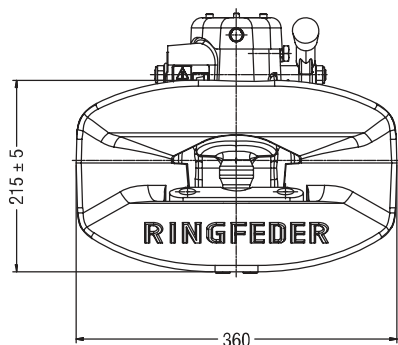
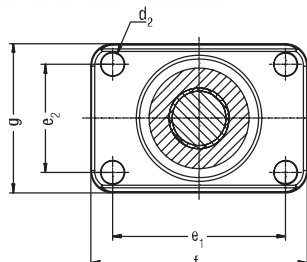


Для сцепной петли ■ Dla końcówek dyszla
Pro tažná oka ■ For drawbar eyes

Ø 40

DIN 74054 - ISO 8755



Амплитуда сцепных петель
Wychylenia końcówek dyszla
Vychýlení tažného oka
Articulation of drawbar eyes

горизонтальная / poziome / horizontálně / horizontal ± 110°
вертикальная / pionowe / vertikálně / vertical ± 20°
аксиальная / osiowe / axiálně / axial ± 360°

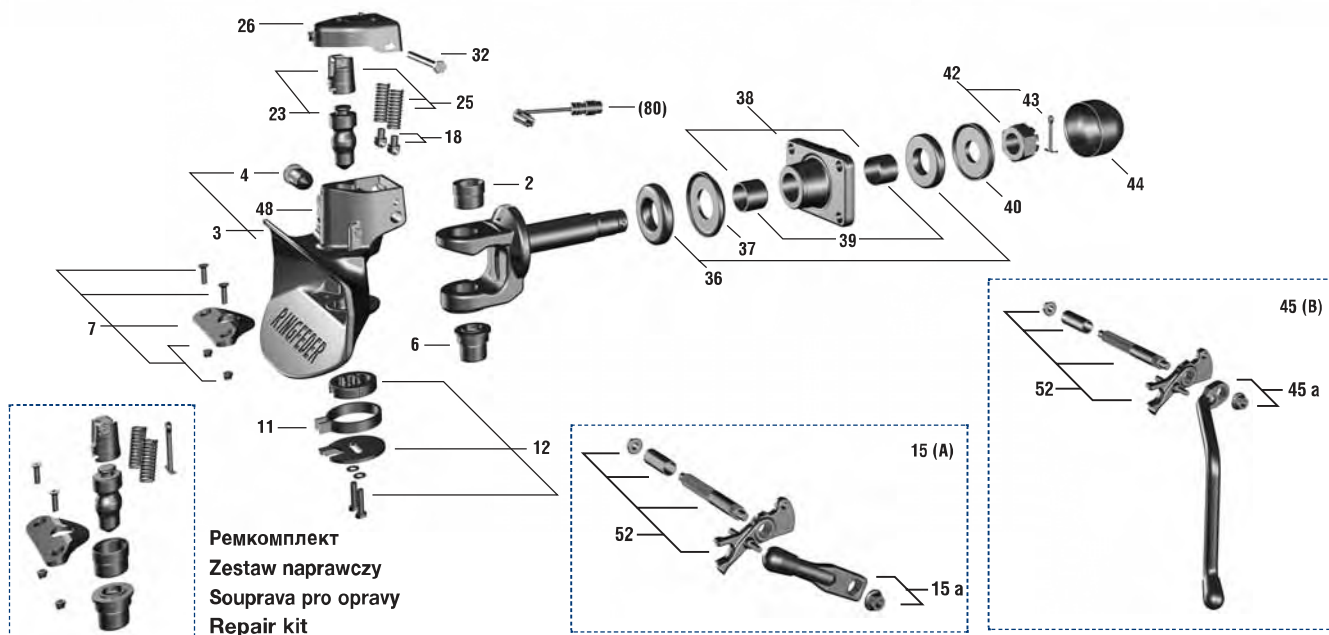
| | | | | | |
|----------------|--|----------------|-------------------------------------|---------------------------------|--|
| c | G135: 21 G145: 23 G150: 23 | l ₁ | G135: 150 G145: 160 G150: 150 | t | G135: 35 min G145: 35 min G150: 35 min |
| d ₁ | G135: Ø 74 G145: Ø 84 G150: Ø 94 | l ₂ | G135: 168 G145: 165 G150: 175 | e ₁ x e ₂ | G135: 120 x 55 G145: 140 x 80 G150: 160 x 100 |
| d ₂ | G135: Ø 15 G145: Ø 17 G150: Ø 21 | l ₃ | G135: 295 G145: 290 G150: 300 | f x g | G135: 155 x 90 G145: 180 x 120 G150: 200 x 140 |

Технические параметры ■ Dane techniczne ■ Technické údaje ■ Technical data

| Исполнение Wersja Provedení Design | Тип Typ Type | Класс согл. Klasa Třída dle Class 94/20 EG | ЕС-разрешение для данного типа продукции Homologacja typu EEC Homologace dle EU EEC type approval | Величина D Wartość D hodnota D D-Value kN | Величина Dc Wartość Dc hodnota Dc Dc-Value kN | Величина V Wartość V hodnota V V-Value kN | Доп. статич. опорная нагрузка Dop. nacisk pionowy Povol. stat. zatižení Admiss. supporting load kg | Схема располож. отверстий Rozmiar kolnierza Uspořádání otvorů Flange size mm | N заказа Nr zamówienia Objednací číslo Order number |
|---|--------------------|--|---|--|--|--|---|---|--|
| A | 4040/G135 | S | e11 00 - 6290 | 85 | 70 | 28,2 / 25 | 700 / 1000 | 120 x 55 | 14 999 683 |
| B | 4040/G135 | S | e11 00 - 6290 | 85 | 70 | 28,2 / 25 | 700 / 1000 | 120 x 55 | 14 991 064 |
| A | 4040/G145 | S | e11 00 - 6291 | 100 | 92 | 38 | 1000 | 140 x 80 | 14 991 104 |
| B | 4040/G145 | S | e11 00 - 6291 | 100 | 92 | 38 | 1000 | 140 x 80 | 14 991 112 |
| A | 4040/G150 | S | e11 00 - 6292 | 137 | 92 | 40 | 1000 | 160 x 100 | 14 996 314 |
| B | 4040/G150 | S | e11 00 - 6292 | 137 | 92 | 40 | 1000 | 160 x 100 | 14 991 072 |

Запасные части ■ Części zamienne ■ Náhradní díly ■ Spare parts

| Тип / Typ / Typ / Type 4040 A / B · G135 / G145 / G150 | | | |
|--|------------------|--|---|
| Pos. | No. | Наименование ■ Oznaczenie ■ Označení ■ Designation | |
| 2 | G135, G145, G150 | 14 991 240 | Верхняя направляющая втулка ■ Górna tuleja prowadząca ■ Horní vodící pouzdro ■ Top guide bush |
| 3 | G135, G145, G150 | 14 991 248 | Сцепная муфта с отверстием для датчика ■ Korpus sprężę z otworem na czujnik ■ Těleso spráhla s otvorem pro čidlo ■ Coupling body with hole for sensor |
| 4 | G135, G145, G150 | 14 994 478 | Предохранитель ■ Urządzenie zabezpieczające ■ Pojistka ■ Safety device |
| 6 | G135, G145, G150 | 14 991 256 | Нижняя направляющая втулка ■ Dolna tuleja prowadząca ■ Dolní vodící pouzdro ■ Bottom guide bush |
| 7 | G135, G145, G150 | 06 998 771 | Пластмассовая пластина ■ Plastikowa płytka ślizgowa ■ Speciální plastová deska ■ Special plastic plate |
| 7a | G135, G145, G150 | 14 994 503 | Защитная плита из чугуна ■ Płyta ślizgowa ■ Kluzná deska ■ Wear plate |
| 11 | G135, G145, G150 | 07 995 563 | Возвратная пружина ■ Sprężyna powrotna ■ Vratná pružina ■ Return spring |
| 12 | G135, G145, G150 | 14 991 264 | Стопорная шайба ■ Pokrywa dolna ■ Pohovací podložka ■ Tab washer |



Запасные части ■ Części zamienne ■ Náhradní díly ■ Spare parts

| Тип / Typ / Typ / Type 4040 A / B • G135 / G145 / G150 | | | | | |
|---|------------------|--|--|--|--|
| Pos. | No. | Наименование ■ Oznaczenie ■ Označení ■ Designation | | | |
| 15 | G135, G145, G150 | 14 991 272 | Комбинация ручного/стопорного рычага исп. А ■ Dźwignia ręczna/blokująca w wersji łączonej A ■ Ruční/blokovácí páka kombinované prov. A ■ Hand-/locking lever combination design A | | |
| 15a | G135, G145, G150 | 14 991 312 | Ручной рычаг, исполнение А ■ Dźwignia ręczna, wersja A ■ Ruční páka, provedení A ■ Hand lever design A | | |
| 18 | G135, G145, G150 | 07 998 341 | Серьга пружины ■ Mocowanie sprężyny ■ Pružinová páka ■ Spring arm | | |
| 23 | G135, G145, G150 | 14 991 280 | Шкворень тягово-сцепного устр., в компл. с замк. пруж. ■ Sworzeń sprzęgu, w kompl. ze sprężynami zamykającymi krótkimi ■ Spřáhlový čep, kompl. s krátkými zavíracími pružinami, L = 75 mm ■ Coupling bolt, cpl. with locking springs short, L = 75 mm | | |
| 25 | G135, G145, G150 | 14 991 241 | Замыкающая пружина короткая, Д = 75 мм (2 шт.) ■ Sprężyna zamykająca krótka, L = 75 mm (2 szt.) ■ Zavírací pružina krátká, L = 75 mm (2 ks) ■ Locking spring short, L = 75 mm (2 pcs.) | | |
| 26 | G135, G145, G150 | 14 991 288 | Торцевая заглушка ■ Pokrywa górna ■ Koncová krytka ■ End cap | | |
| 32 | G135, G145, G150 | 14 991 359 | Болт с шестигранной головкой M10 x 115, 10,9 ■ Śruba z łbem sześciokątnym M10 x 115, 10,9 ■ Šroub se šestihlannou hlavou M10 x 115, 10,9 ■ Hexagon screw M10 x 115, 10,9 | | |
| 36 | G135 | 07 998 309 | Резиновый упругий элемент ■ Podkładka gumowa ■ Gumová pružina ■ Rubber spring | | |
| 36 | G145, G150 | 14 991 672 | Резиновый упругий элемент ■ Podkładka gumowa ■ Gumová pružina ■ Rubber spring | | |
| 37 | G135 | 07 995 539 | Упорная шайба ■ Podkładka oporowa ■ Přítlačná podložka ■ Thrust washer | | |
| 37 | G145, G150 | 07 995 520 | Упорная шайба ■ Podkładka oporowa ■ Přítlačná podložka ■ Thrust washer | | |
| 38 | G135 | 00 990 531 | Направляющая тяги ■ Mocowanie sprzęgu ■ Vedení tyce ■ Bar guide | | |
| 38 | G145 | 14 991 336 | Направляющая тяги ■ Mocowanie sprzęgu ■ Vedení tyce ■ Bar guide | | |
| 38 | G150 | 14 991 296 | Направляющая тяги ■ Mocowanie sprzęgu ■ Vedení tyce ■ Bar guide | | |
| 39 | G135 | 10 995 310 | Опорная втулка ■ Tuleja łożyskująca ■ Pouzdro uložení ■ Bearing bush | | |
| 39 | G145, G150 | 14 991 304 | Опорная втулка ■ Tuleja łożyskująca ■ Pouzdro uložení ■ Bearing bush | | |
| 40 | G135 | 07 995 687 | Опорная шайба ■ Podkładka napinająca ■ Tažná podložka ■ Tension washer | | |
| 40 | G145, G150 | 07 995 555 | Опорная шайба ■ Podkładka napinająca ■ Tažná podložka ■ Tension washer | | |
| 42 | G135 | 06 997 740 | Прорезная гайка M36 x 3 ■ Nakrętka koronowa M36 x 3 ■ Korunková matka M36 x 3 ■ Castellated nut M36 x 3 | | |
| 42 | G145, G150 | 06 997 732 | Прорезная гайка M45 x 3 ■ Nakrętka koronowa M45 x 3 ■ Korunková matka M45 x 3 ■ Castellated nut M45 x 3 | | |
| 43 | G135 | 12 991 550 | Шплинт ■ Zawlecзка zabezpieczająca ■ Závlačka ■ Cotter pin 6,3 x 63 DIN 94, St, A3C | | |
| 43 | G145, G150 | 12 991 533 | Шплинт ■ Zawlecзка zabezpieczająca ■ Závlačka ■ Cotter pin 8 x 80 DIN 94, St, A3C | | |
| 44 | G135 | 10 996 660 | Защитный колпачок ■ Pokrywa ochronna ■ Ochranná krytka ■ Protecting cap | | |
| 44 | G145, G150 | 10 991 323 | Защитный колпачок ■ Pokrywa ochronna ■ Ochranná krytka ■ Protecting cap | | |
| 45 | G135, G145, G150 | 14 991 368 | Ручной/стопорный рычаг, исполн. В ■ Dźwignia ręcznej blokady, wersja B ■ Ruční pojistná páka, prov. B ■ Hand/Locking lever, design B | | |
| 45a | G135, G145, G150 | 14 991 376 | Ручной рычаг, исполнение В ■ Dźwignia ręczna, wersja B ■ Ruční páka, provedení B ■ Hand lever design B | | |
| 48 | G135, G145, G150 | 09 122 900 | Заглушки для отверстия под датчик (упаковка 10 шт.) ■ Zatyczki do otworów na czujniki (10 w opak.) ■ Zátka na vývrt pro čidlo (balení s 10 ks) ■ Plug for sensor hole (10 pieces) | | |
| 52 | G135, G145, G150 | 14 991 320 | Вал со стопорным рычагом ■ Wał z dźwignią blokującą ■ Hřídel s blokovácí pákou ■ Axle with locking lever | | |
| (80) | G135, G145, G150 | 14 991 406 | Датчик ■ Czujnik ■ Čidlo ■ Sensor | | |
| | G135 | 14 991 398 | Монтажный комплект AM ■ Zestaw montażowy AM ■ Doplnková souprava AM ■ Conversion kit AM | | |
| | G145 | 14 991 190 | Монтажный комплект AM ■ Zestaw montażowy AM ■ Doplnková souprava AM ■ Conversion kit AM | | |
| | G150 | 14 991 135 | Монтажный комплект AM ■ Zestaw montażowy AM ■ Doplnková souprava AM ■ Conversion kit AM | | |
| | G135, G145, G150 | 14 991 328 | Ремкомплект ■ Zestaw naprawczy ■ Souprava pro opravy ■ Repair kit (4040 / 4045 A, B) Шкворень тягово-сцепного устройства (23) ■ Sworzeń sprzęgu (23) ■ Spřáhlový čep (23) ■ Coupling bolt (23) Пластмассовая пластина ■ Płytka z tworzywa sztucznego ■ Plastová destička ■ Special plastic plate Верхняя направляющая втулка ■ Górna tuleja prowadząca ■ Horní vodící pouzdro ■ Top guide bush Нижняя направляющая втулка ■ Dolna tuleja prowadząca ■ Dolní vodící pouzdro ■ Bottom guide bush Шплинт ■ Zawlecзка zabezpieczająca ■ Závlačka ■ Cotter pin | | |